



as

Schweizer Architektur
Architecture Suisse
Architettura Svizzera

50

1-2022

224

Cabane Bellerine

1880 BEX (VD)

Bellerine-Hütte

1880 BEX (VD)

224

1-2022

as
Schweizer Architektur
Architecture Suisse
Architettura Svizzera



www.architecturesuisse.ch

© AS

Le projet s'inspire du chapitre de « l'avion », dans le roman « Terre des Hommes » d'Antoine de Saint-Exupéry, où la machine sert à se plonger plus profondément dans la compréhension de nos quêtes. Plus précisément, c'est l'héritage d'une écurie d'alpage, convertie en outil de refuge à la montagne.

La Cabane Bellerine est en autarcie complète et se situe au sein d'un pâturage à 1'067 m d'altitude sur la commune de Bex. Le bâtiment conserve la mémoire de l'écurie posée sur un belvédère et sous les arbres, en reprenant à l'identique la volumétrie de l'ancienne construction qui occupait le site depuis 1935. La typologie est fondamentalement celle d'un abri primitif où l'on se réunit autour du feu. Un sombre vestibule en antichambre conduit dans la pièce principale qui s'ouvre sur le grand paysage et où la cheminée centrale tempère l'espace assisté d'une masse thermique conséquente. Le fourneau à bûches de la cuisine fournit l'eau chaude sanitaire. Une toiture en bardeaux de mélèze, avec ses avant-toits, protège les façades en épicéa. En l'absence de gouttières, les eaux

Das Projekt inspiriert sich an dem Kapitel „Das Flugzeug“ aus dem Roman „Terre des Hommes“ von Antoine de Saint-Exupéry. Hier dient die Maschine dazu, das Verständnis unserer Suche zu vertiefen. Genauer gesagt, ist es das Erbe eines ehemaligen Stallgebäudes, aus dem ein Werkzeug zum Verständnis für Berghütten wurde.

Die Cabane Bellerine ist völlig autark, sie steht inmitten einer Weidelandschaft auf 1'067 m Höhe in der Gemeinde Bex. Das Gebäude wahrt die Erinnerung an einen früheren Stall, der hier auf einem Aussichtspunkt und unter Bäumen stand. Es übernimmt die Volumetrie des alten Gebäudes, das den Ort seit 1935 dominierte. Die Typologie ist im Grunde die einer traditionellen Schutzhütte, in der man sich um das Feuer versammelt. Ein dunkler Vorraum führt in den Hauptraum, der sich zur weiten Landschaft hin öffnet. Der zentrale Kamin temperiert den Raum und wird dabei von einer beträchtlichen thermischen Masse unterstützt. Der Holzofen in der Küche sorgt für warmes Wasser. Ein Dach aus Lärchenschindeln mit Vordächern schützt



Maître de l'ouvrage Bauherrschaft
Privé Privat

Bureau d'architecture Architekturbüro
Cloux Architecture, Rue de Lausanne 55,
1110 Morges, www.clouxarchitecture.com
IG: @davidcloux

Collaborateur du bureau d'architecture
Mitarbeitende des Architekturbüros
David Cloux

Direction des travaux Bauleitung
Cloux Architecture

Autres intervenants Andere Teilnehmer

- > Charpente Zimmerarbeiten Roger Moret
- > Maçonnerie Maurerarbeiten Veillard Crausaz SA
- > Chape Unterlagsböden Créa'Chapes SA
- > Toiture en bardeaux Dachdeckung in Schindeln
Veuve Sàrl

Construction Konstruktion

- > Ossature bois en épicéa, posée sur le radier.
Noyau béton (T2) brut. Traggerüst in Fichtenholz
auf Grundplatte. Kern aus Beton T2 sichtbelassen.
- > Isolation en laine de bois. Isolierung aus Holzwolle.
- > Cadres de fenêtres, portes et embrasures en
mélèze. Fenster, Türen und Einfassungen aus
Lärchenholz.
- > Toiture en bardeaux de mélèze fendus.
Dachdeckung aus gespaltenen Lärchenschindeln.
- > Chape liquide anhydrite, poncée. Gegossener
Anhydrit-Unterboden, geschliffen.

Problèmes particuliers rencontrés
Besonderheiten

- > Le bâtiment se situe hors zone à bâtir.
Gebäude ausserhalb der Bauzone.
- > La route d'accès n'est pas déneigée en hiver,
ce qui a impliqué une interruption des travaux
pendant cette période. Da die Zufahrtsstrasse im
Winter nicht schneegeräumt wurde, mussten die
Bauarbeiten unterbrochen werden.

Bibliographie

Espaces Contemporains ; A Vivre ; Archdaily
www.letemps.ch/societe/refuge-darchitecte-
beant-leman

Photos Fotos

Tonatiuh Ambrosetti, 1305 Penthalaz,
www.daniela-tonatiuh.ch

Conception Projekt

Septembre September 2014

Réalisation Ausführung

Novembre November 2020

Coordonnées topographiques

Topographische Koordinaten
46.24951011669924, 7.043908126478252

Adresse de l'œuvre Adresse des Bauwerkes

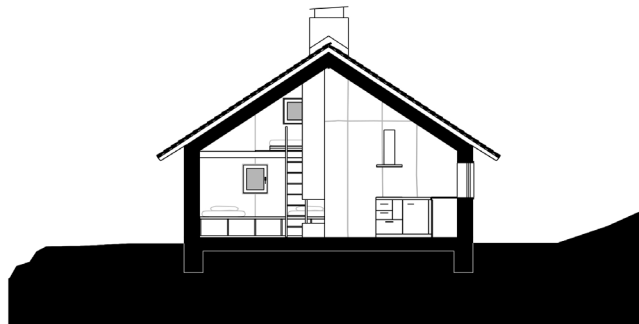
Chemin des Verneys 7, 1880 Bex

défilent devant les ouvertures. Le projet favorise une matérialité locale avec une mise en œuvre traditionnelle qui permet de s'affranchir de traitements. Ainsi, par cette vulnérabilité des matériaux, la cabane assume les effets du climat dans le temps, et un lien se forme entre le site, les utilisateurs et l'abri.

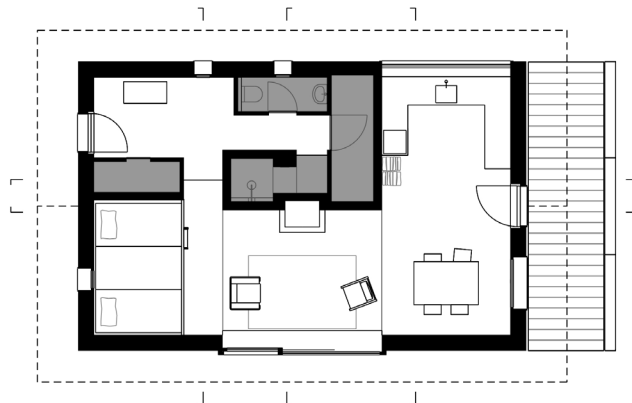
En tant que maison de vacances, c'est une simple machine à habiter.

die Fassaden aus Fichtenholz. Es gibt keine Dachrinnen, so dass das Regenwasser an den Fensteröffnungen vorbeiläuft. Das Projekt bevorzugt eine lokale Materialität und eine traditionelle Bauweise - so konnte auf weitere Verarbeitungen verzichtet werden. So übernimmt die Hütte durch die Verletzlichkeit der Materialien im Laufe der Zeit die Auswirkungen des Klimas, und es entsteht eine Verbindung zwischen dem Ort, den Nutzern und der Unterkunft.

Als Ferienhaus ist sie eine einfache Wohnmaschine.



COUPE | SCHNITT



PLAN | GRUNDRISS

Caractéristiques Daten

Surface du terrain Grundstücksfläche	500 m ²
Surface bâtie Überbaute Fläche	70 m ²
Surface brute Geschossfläche	68 m ²

Surface utile Nutzfläche	60 m ²
Gebäude inkl.MwSt. (BKP 2)	Fr. 360'000
Bâtiment TTC (CFC 2)	
Volume Kubus	210 m ³